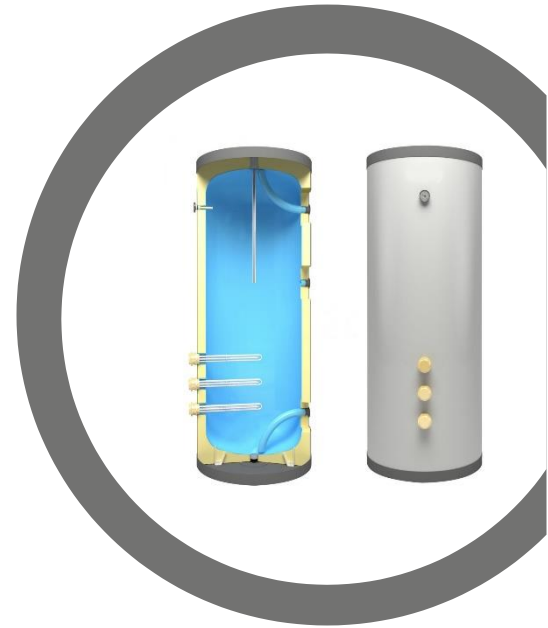


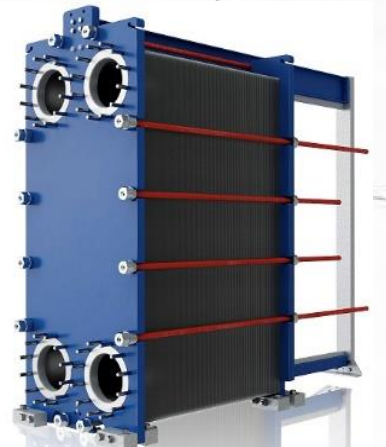
## ÜRÜN VE HİZMETLERİMİZ



# DOĞTEK

MUHENDISLIK

FDR\_8822137



## TARİHÇE

2004 yılında ısı transfer konusunda öncü olan plakalı eşanjör montajı ile kaliteden ödün vermeden uygun koşullarda hizmet vermeye başlamıştır.

2017 yılında ısı transferinin yanında sektörün ihtiyacı olan akış kesme vanaları ve sıvı transfer pompaları ile birlikte HVAC ve ENDÜSTRİ sektörlerinde Çözüm ortağı olma yolunda adımlar atmıştır.

Bugün firmamız siz değerli müşterilerimizin üretim ve satışını yaptığı ürünlerin satış sonrası servis hizmeti ve yenilikçi düşünceler ile birlikte her daim yanınızda olacaktır.

## VİZYON

HVAC ve ENDÜSTRİYEL alanlarda sistemin verimliliğini arttıracak, yenilikçi ve teknolojik düşüncelerimiz ile ülke ve dünya ya örnek olmak için çalışıyoruz. İnovasyon ve en uygun operasyon tutkusuyla dünyanın en iyi ürün ve hizmetlerini sunmaktayız.

## MİSYON

Müşteri talep ve isteği doğrultusunda hareket edip, Düşük maliyet ve yüksek kalite ile kalıcı çözümler sunmak, talep edilen hizmeti hızlı ve kalıcı bir şekilde sağlamaktayız.

## FAALİYET ALANLARIMIZ

Firmamız siz değerli müşterilerimize ısı transfer, basınçlı kaplar, akışkan transfer ve kontrol ürünleri, paket sistemler ve enerji sistemleri konusunda faaliyet yürütmektedir.

### ISITRANSFERÜRÜNLERİ

- Plakalı Isı Eşanjörleri
- Lehimli Isı Eşanjörleri
- Borulu Isı Eşanjörleri

### SERVİS VE YEDEK PARÇA

- Kullanmakta olduğunuz her marka eşanjörün yıllık bakım ve onarım hizmeti
- Farklı marka ve model eşanjörler için plaka ve conta yedeklerinin stoktan teslimi
- Kapasite artışı için yerinde analiz ve teknik raporlama hizmeti

## AKIŞKAN TRANSFER ÜRÜNLERİ

- Kademeli Pompalar
- Dalgıç Pompalar
- Uçtan Emişli Norm Santrifüj Pompalar
- Dikey Paslanmaz Çelik Pompalar
- Frekans İntertörlü In-Line Santrifüj Pompalar
- Isıtma Sirkülasyon Pompası
- Tek ve Çok Pompalı Paslanmaz Paket Hidroforlar

## AKIŞ KONTROL ÜRÜNLERİ

- Kelebek Vanalar
- Küresel Vanalar
- Aktüatörler
- Çekvalfler ve Pislik Tutucular
- Kontrol Vanaları
- Hat Koruma Ürünleri

## BASINÇLI KAPLAR

- Boyler
- Akümülayon Tankı
- Genleşme Tankları
- Paslanmaz Özel İmalat Tankları
- Denge Kabı
- Tortu Tutucu / HavaAyırıcı
- Hava Tüpü
- Buhar Seperatörü

## MEKANİK TESİSAT PROJESİ

- Sıcak su tesisatı
- Atık su tesisatı
- Temiz su tesisatı
- Yangın söndürme tesisatı
- Havalandırma tesisatı
- Havuz tesisatı

## ISI TRANSFER ÜRÜNLERİ (EŞANJÖR)

### Plakalı Eşanjör

Contalı plakalı eşanjörler, az yer kaplayan kompakt bir ekipmanda yüksek verimlilikte ısı aktarımı sağlar. Özel yapısı sayesinde kolay servis ve bakım işlemlerinin yapılmasına olanak sağlar. Değiştirilebilir parçalara sahip olması uzun ömürlü ve kapasite artışına imkan sunar. Geniş ürün yelpazesi; HVAC, soğutma, motor soğutma, süt ve gıda proseslerinden kimyasal işlemler, petrol üretimi ve enerji üretimi gibi daha ağır proseslere kadar farklı endüstrilerde ısıtma, soğutma, ısı geri kazanımı, evaporasyon ve kondenzasyon görevlerinde kullanılmaktadır.



### Borulu Eşanjör

Yüksek kapasite, basınç ve sıcaklıklara dayanıklı ısı transfer ürünüdür.

#### Avantajları;

Geniş ısı transfer alanı. Büyük debiler için yüksek performans. Yüksek viskoziteli sıvılar için tasarlanmıştır. Çok yüksek basınçlarda çalışabilecek şekilde dizayn ve imal edilebilirler. Termik şoklara dayanıklıdır. Müşteriye özel uygulamalar için özel tasarım.

### Lehimli Eşanjör

Lehimli plakalı eşanjörler, az yer kaplayan kompakt bir ekipmanda yüksek verimlilikte ısı aktarımı sağlar. Özel yapısı sayesinde fazla basınç ve sıcaklıklarda yüksek performans sunar. HVAC, soğutma, motor ceket suyu soğutma, ısıtma, soğutma, ısı geri kazanımı, evaporasyon ve kondenzasyon görevlerinde kullanılmaktadır.



## Uçtan Emişli Pompalar

Korozyona dayanıklı üretilen “Uçtan Emişli Pompa”lar; su tedarik ve terfi merkezlerinde, sulama, yağmurlama ve drenaj işlemlerinde, depolu sistemlerde, ısıtma soğutma sistemlerindeki sıcak-soğuk su sirkülasyon devrelerinde, kondens suyu basılmasında, havuz suyu sirkülasyon devrelerinde, tıbbi ve hijyenik uygulamalarda, endüstriyel ve domestik sıvı basma işlemlerinde ve denizcilik sektöründe kullanılır.

Yüksek performanslı “Uçtan Emişli Pompalar” ise merkezi ısıtma sistemlerinde, sıcak ve soğuk su sirkülasyonlarında ve havalandırma sistemlerinde minimum enerji tüketerek, maksimum konfor sağlar.



## Inline Pompalar

Emme ve basma flanşları aynı hat üzerinde olan in-line pompalar tesisata direkt bağlanabilen pompalardır. In-line pompalar; su arıtma sistemlerinde, endüstriyel uygulamalarda, iklimlendirme sistemlerinde ( ısıtma ve soğutmada ) kullanılır. Sirkülasyon pompaları, elektronik kontrol üniteleri sayesinde ısıtma ve havalandırma sistemi ile uyumlu olarak çalışır ve bu sayede minimum enerji tüketerek, maksimum konfor sağlar.

## Kademeli Pompa

Kademeli Pompalar dikey ve yatay olarak iki farklı seçenek sunmaktadır. kuyu ve tanklardan su temini, su arıtma, bahçe sulama, içme suyu uygulamaları ve endüstriler (yüksek basınç) için ideal çözümler sunar.



## Hidrafor

Apartman, konut, okul, otel, hastane gibi çeşitli yapılarda ve endüstriyel tesislerde pompaların, su ihtiyacı arttıkça basınç kontrollü olarak devreye giren “su basınçlandırma sistemidir. Hidroforlar, debi ihtiyacına göre bir, iki, üç veya dört pompalı şekilde imal edilir.

## Dalgıç Pompa

Korozyona dayanıklı üretilen Dalgıç Pompalar, yer altı sularının transferinde, içme ve kullanım sularının temininde ve yağmur suyu nedeniyle göl, nehir ve derelerdeki taşkınların transferinde kullanılır. Dalgıç pompalar, suyun transferi esnasında sıklıkla görülen yüksek yoğunluklu katılara (kum vb.) karşı da dayanıklı yapıda dizayn edilmiştir.



## Küresel Vana

Küresel vanalarda esas eleman, ortasında delik bulunan bir küredir. Bu kürenin 90° dönüşünde tam açık pozisyondan tam kapalı pozisyona geçilir. Küresel vanalar çok açılıp kapanan veya çabuk açılıp kapanması istenen yerlerde öncelikle kullanılırlar.

Avantajları, basınç kayıplarının az olması, kolay açılıp kapanması, sızdırmazlığının iyi olması, hafif olması ve az yer kaplamasıdır. Vanalarımız içerisinde aktüatörlü olarak kontrol sağlanmaktadır.

- İki Parçalı Paslanmaz Çelik Küresel Vana
- Üç Parçalı Paslanmaz Çelik Küresel Vana
- Üç Parçalı Tam Geçişli Küresel Vana
- İki Parçalı Tam Geçişli Küresel Vana
- Mono Blok Vana
- Su Küresel Vana
- Flanşlı Küresel Vana



## Kelebek Vana

Kelebek vanalarda kapama elemanı, düşey ekseninde yerleştirilmiş bir mil etrafında dönen disklerdir. Monte edilmiş halde kendi ekseninde dönmek suretiyle tam boru kesitini açan veya kapatan bir disk oluşturur. Sızdırmazlık metal klape ile gövde içini kaplayan elastik veya plastik sızdırmazlık elemanları arasında sağlanır. Sızdırmazlık elemanı aynı zamanda vana ile boru arasındaki flanşta conta görevi de yapmaktadır. Bu tür vanaların avantajları; basınç kayıplarının az olması, kolay açılıp kapanması, sızdırmazlığının iyi olması, hafif olması ve az yer kaplamasıdır. Vanalarımız içerisinde aktüatörlü olarak kontrol sağlanmaktadır.

\* Wafer Tipi Kelebek Vana

\* Lug Tipi Kelebek Vana



## Kontrol Vanaları

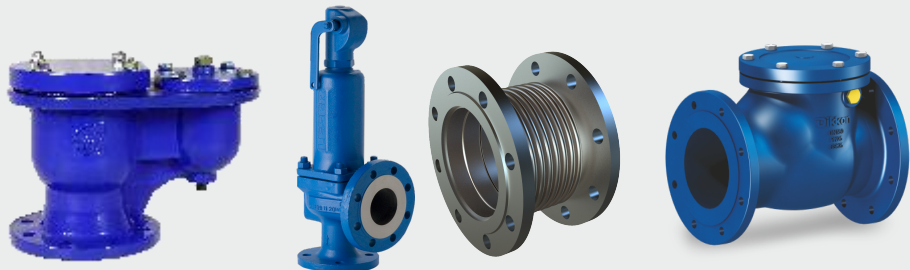
Otomatik kontrol vanaları genel olarak bir boru sistemindeki akışkanı istenilen zamanda ve kontrol-emniyet fonksiyonlarını yerine getirecek şekilde durduran, kısyan (ayarlayan) veya akışkana yol vermeye yarayan makina elemanlarıdır. Kontrol vanaları, içinden akışkanın geçtiği kesitin bir tahrik ünitesi (servomotor, aktüatör vb) tarafından değiştirilebildiği ve böylece içinden geçen akışkan miktarının (debinin) ayarlanmasına veya akışkanın yön değiştirilebilmesine olanak sağlayan vanalardır.

- Selenoid Kontrol
- Pompa Kontrol
- Akış Kontrol Vanası
- Elektronik Kontrol
- Hız Kontrol Vanası
- Buhar Kontrol Vanası
- Basınç Ayar



## Tesisat Koruma Ürünleri

- Emniyet Ventili
- Hava Vanaları
- Kompansatör
- Çekvalf
- Kondenstop



## Sıcak Su Boyleri

Avrupa standartlarına göre (EN 12897) üretmiş olduğumuz emaye kaplı TekSerpantinli ve Çift Serpantinli Hızlı Boylerler villalarda, otellerde, binalarda, restoranlarda, fabrikalarda, ve sıcak su ihtiyacı duyulan diğer mekanlarda sıcak su veya buhar kazanına ya da güneş kolektörüne bağlanılarak kullanılır.



## Akümülayon Tankı

Avrupa standartlarına göre (EN 12897) üretmiş olduğumuz emaye kaplı Sıcak Su Akümülayon Tankları villalarda, otellerde, binalarda, restoranlarda, fabrikalarda, ve sıcak su ihtiyacı duyulan diğer mekanlarda ısı eşanjörüne monte edilerek kullanılır.

## Elektrikli Boyler

Avrupa standartlarına göre (EN 12897) üretmiş olduğumuz Elektrik Isıtıcılı Boyler ısıtıcı akışkan kaynağı olmayan yerlerde elektrik enerjisi kullanarak sıcak su ihtiyacını karşılamak için kullanılmaktadır. Elektrik Isıtıcılı Boylerler kullanılan elektrik kumanda panosu içinde başlıca sigorta, kontaktör, emniyet ve işletme termostatu, açma kapama şalteri, kaçak akım rölesi bulunmaktadır.

Ayrıca isteğe bağlı olarak sıcaklık ve basınca duyarlı emniyet valfi kullanılmaktadır ve yine isteğe bağlı olarak değişik kapasitede elektrik gücünde Elektrik Isıtıcılı Boyler imalatı yapılmaktadır.



## Genel Teknik Özellikler

- 100 litre'den 6000 litre arasında kapasite koruma
- Su ile temas eden yüzeyler çiftkat emaye kaplama olmasından dolayı hijyenik,
- 100 litre'den 600 litre'ye kadar 50 mm kalınlığında poliüretan izole, 800 litre'den 6000 litre'ye kadar özel sünger izole,
- 100 litre'den 600 litre'ye kadar galvaniz sac üzeri elektrostatik toz boyalı kılıf, 800 litre'den 6000 litre'ye kadar özel winlex kılıf

- Katodik koruma
- Yüksek verim
- Opsiyonel olarak elektrikli rezistans
- Estetik görünüm
- 10 bar işletme basıncı

## Özel İmalat Tank

Proje ve yerleşim alanınıza göre istediğiniz ebatta ve ya kalitede size özel depo imalatı yapılmaktadır.



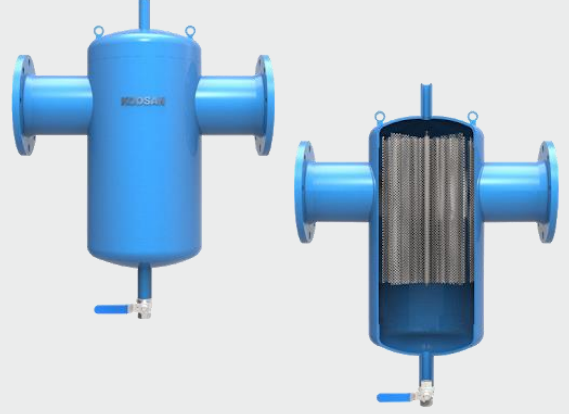
### Genleşme Tankı

Genleşme tankı veya denge tankı düşük su tüketim taleplerinde hidroforun çok sık devreye girmesini engelleyerek (sistemin on/o" çalışması) sistem basıncının belirli sınırlar içerisinde stabil kalmasını sağlar. Genleşme tankı kullanımı ile motor şalt sayısı (motorun saatte kaç kez devreye girip çıktığı) düşürülmekte, böylelikle sistemin kullanım ömrü uzatılmaktadır.



### Hava Ayırıcı

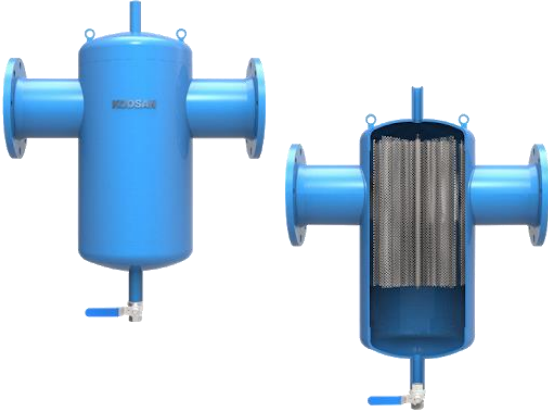
Hava ayırıcılar ısıtma ve soğutma sistemleri içerisindeki suya karışmış halde bulunan havayı özel tasarımı AISI 304 kalite paslanmaz metal dolgusu sayesinde üzerine toplar ve hava atma ventili ile dışarı atar.



### Tortu Tutucu

Tortu tutucular sıcak su sistemleri ve soğutma sistemlerinde cihazlardan ve suyun evsafından kaynaklanan çamur, tortu ve pislikleri tesisattan ayırarak drenaja atımını sağlar. Tesisatta bulunan bu yabancı maddeler tesisat ekipmanların da aşınmaya, ısı transfer yüzeylerinde ısı aktarımını azaltmaya ve verim düşüklüğüne neden olur.

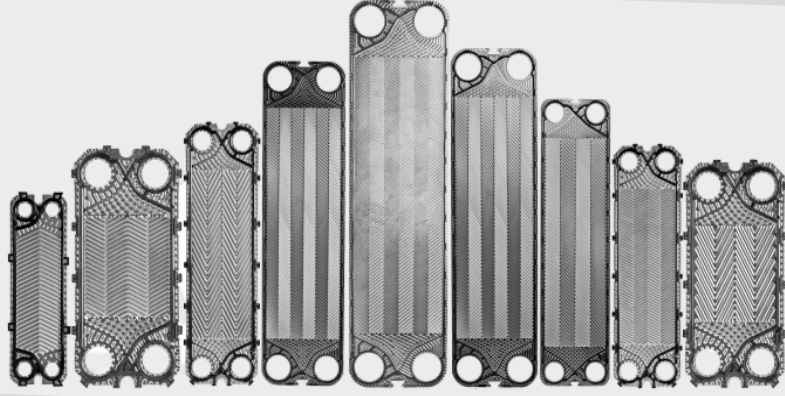
Tortu tutucularda temizlik ve bakım kolaylığı için tahliye çıkışı mevcuttur.





## Eşanjör Servis

DOĞ-TEK makine satışını yaptığı eşanjörlerin satış sonrası servis hizmetinin yanı sıra farklı marka ve model eşanjörler için bakım onarım hizmetini 7 /24 çalışma prensibi ile siz değerli müşterilerimizin hizmetine sunar.



## Eşanjör Yedek Parça

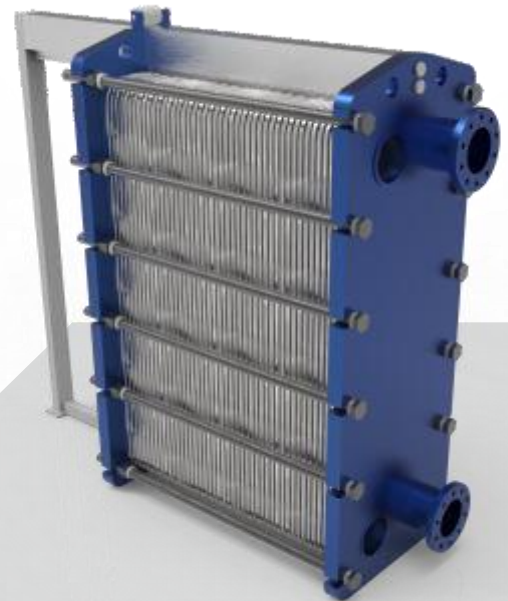
Firmamız satış sonrası hizmet ağının yanı sıra farklı marka ve model eşanjör yedek parçalarını kaliteden ödün vermeden uygun şartlarda stoktan teslim şeklinde hizmetinize sunmaktadır.

• Sisteminizdeki akışkana uygun şekilde plaka ve conta temininin yanı sıra bağlantı eleman ve bağlantı ağızları konusunda stoktan temin edilir.

## Boylar Bakım / Onarım ve Yedek Parça

Kullanmakta olduğunuz sıcak su tanklarında ( Boyler, Akümülyasyon Tankı vb. ) ürünlerinizde korozyondan korunmak için kullanılan anot çubuk değişimi ve tank içi temizlik hizmetini sunarız.

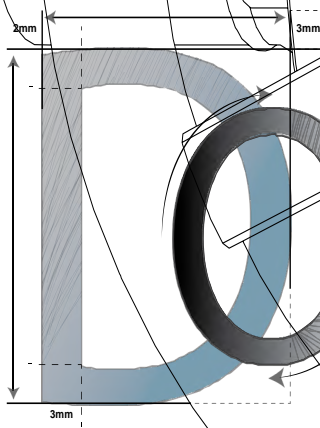
- Magnezyum Anot Çubuk temin ve değişimi
- Rezistans temin ve değişimi
- Tank Kapak Conta temin ve değişimi



# REFEANS VE SERTİFİKALARIMIZ

## Referanslar References

- Dr. Lütfi Kırdar Kartal Eğitim Ve Araştırma Hastanesi
- Dr. Lütfi Kırdar Kartal Education and Research Hospital
- TCO D Haydarpaşa Liman İşletmesi
- TCO D Haydarpaşa Port Authority
- Yakacak Doğum Evi ve Çocuk Hastalıkları Hastanesi
- Yakacak Maternity and Paediatric Hospital
- Zeynep Kamil Kadın ve Çocuk Hastalıkları Hastanesi
- Zeynep Kamil Women's and Paediatric Hospital
- Taksim Eğitim Araştırma Hastanesi
- Taksim Research and Research Hospital
- Hale Sağlık Teşhis ve Tedavi Hizmetleri
- Hale Health Diagnosis and Treatment Services
- Üsküdar Devlet Hastanesi
- Üsküdar State Hospital
- Kadıköy Belediyesi
- Kadıköy Municipality
- Emniyet Genel Müdürlüğü
- General Directorate of Security
- Eskişehir Osmangazi Üniversitesi
- Eskişehir Osmangazi University
- Eskişehir DSİ 3. Bölge Müdürlüğü
- Eskişehir DSİ 3rd Regional Directorate
- Balıkesir Üniversitesi
- Balıkesir University
- Pendik Belediye Başkanlığı
- Pendik Municipality
- Haydarpaşa Liman İşletmesi
- Haydarpaşa Port Authority
- Toki Kayseri Ekip
- Toki Kayseri's Stage
- Kartal Panorama Velapark
- Kartal Panorama Velapark
- Darüşşafaka Vakfı
- Darüşşafaka Foundation
- Markafoni
- Markafoni
- Nixon Otel
- Nixon Hotel
- Bahçeşehir Dentopia Diş Hastanesi
- Bahçeşehir Dentopia Dental Hospital
- Fludra Sove Havuz Ekipmanları
- Fludra Water and Pool Equipment
- Convey Petrol
- Convey Petrol
- Koza Yapı
- Koza Structure
- Marmara Üniversitesi
- Marmara University
- Arma Yapı Nizak 2 Eleri
- Arma Yapı Nizak 2 Housing Project
- Bulurlu İTO İmam Hatip Lisesi
- Bulurlu İTO İmam Hatip High School
- Era Kolejleri - Tüm Şubeler
- Era College - All Branches
- Eğitim Bilimleri - Tüm Şubeler
- Eğitim Bilimleri - All Branches
- Paşabahçe Maslak Şubesi
- Paşabahçe Maslak Branch
- Güngören İTO İmam Hatip Lisesi
- Güngören İTO İmam Hatip High School
- Sancaktepe Saffet Arkan İlkokulu
- Sancaktepe Saffet Arkan Elementary School
- Adana Okyanus Koleji
- Adana Okyanus College
- Gebze Piramit Caddesi İstanbul
- Gebze Piramit Caddesi İstanbul
- Gebze Piramit Caddesi İstanbul
- İTO - Arnavutköy Anadolu Lisesi
- İTO - Arnavutköy Anatolian High School
- Ali GUR Kuaför
- Ali GUR Coiffeur
- Yalova Üniversitesi
- Yalova University
- Gebze Form Koleji
- Gebze Form Collage
- Gebze Form Koleji
- Gebze Form Collage
- Kültür Koleji
- Kültür College
- Toki Kayseri İncüsü
- Toki Düzce
- İstanbul Akvaryum
- İstanbul Aquarium
- Asmaş Ağır Sanayi Makinaları
- Asmaş Heavy Industry Machines
- İkizler Aydınlatma
- İkizler Lighting
- Güngören Aron Otel
- Güngören Aron Hotel
- Umranıye Belediyesi
- Umranıye Municipality
- Kamu Hastaneler Birliği
- Public Hospitals Unity
- Sancaktepe Ağzive Diş Sağlığı Merkezi
- Sancaktepe Oral and Dental Health Center
- Zeytinburnu Belediyesi
- Zeytinburnu Municipality
- Biriğim Koleji
- Biriğim Collage
- Alın Xafira Hotel & Spa
- Alın Xafira Hotel & Spa
- Devrialem Koleji
- Devrialem College
- Ataşehir Selçuklar Camii
- Ataşehir Selçuklar Mosque
- Gata Çamlica Rehabilitasyon Hastanesi
- Gata Çamlica Rehabilitation Hospital
- Zoadiye Çitr Usta
- Libadiye Çitr Usta
- Ceva Lojistik
- Ceva Logistics
- Ataşehir Kayra İş Merkezi
- Ataşehir Kayra Business Center
- Süleyman Şah Üniversitesi
- Süleyman Şah University



**Kalitest**  
SERTİFİKA - CERTIFICATE OF REGISTRATION

Bu sertifika aşağıdaki kuruluşa  
This certificate has been awarded to the company

**DOĞ-TEK MÜHENDİSLİK TEKNİK SERVİS HİZMETLERİ GÜLCİN ERDAL KORKMAZ**  
Çankırı Mah.İkbal Cad. Çevik İş Merkezi No:166 Kat:3 Ümraniye/İSTANBUL

Uygulanmakta olan kalite yönetim sisteminin  
To certify that the implemented quality management system complies with

**ISO 9001:2008**

Standartına uygunluğunu belgeledirmek amacı ile aşağıdaki kapsamda verilmiştir.  
For the activities described below

İSTİHA, SOĞUTMA, HAVALANDIRMA, İKLİMLENDİRME, AMELİYATHANE VE STERİL ODA YAPIMI, BAKIMI, KAZAN, BRÜLÖR, BASINÇLI KAPLAR TEKNİK SERVİS VE KONTROL HİZMETLERİ  
TECHNICAL SERVICES AND CONTROL SYSTEMS OF HEATING, COOLING, VENTILATING, CONDITIONING, CONSTRUCTION AND MAINTENANCE OF SURGERY ROOMS, BURNERS, BOILERS, BRUWERS, PRESSURE VESSELS

EAC 17, 18

Kalitest Belgelendirme ve Eğitim Hizmetleri Ltd. Şti. :

İmza: *[Signature]*  
Sizge

**Kalitest**  
SERTİFİKA - CERTIFICATE OF REGISTRATION

Bu sertifika aşağıdaki kuruluşa  
This certificate has been awarded to the company

**DOĞ-TEK MÜHENDİSLİK TEKNİK SERVİS HİZMETLERİ GÜLCİN ERDAL KORKMAZ**  
Çankırı Mah.İkbal Cad. Çevik İş Merkezi No:166 Kat:3 Ümraniye/İSTANBUL

Uygulanmakta olan iş sağlığı ve güvenliği yönetim sisteminin  
To certify that the implemented occupational health and safety management system complies with

**OHSAS 18001:2007**

Standartına uygunluğunu belgeledirmek amacı ile aşağıdaki kapsamda verilmiştir.  
For the activities described below

İSTİHA, SOĞUTMA, HAVALANDIRMA, İKLİMLENDİRME, AMELİYATHANE VE STERİL ODA YAPIMI, BAKIMI, KAZAN, BRÜLÖR, BASINÇLI KAPLAR TEKNİK SERVİS VE KONTROL HİZMETLERİ  
TECHNICAL SERVICES AND CONTROL SYSTEMS OF HEATING, COOLING, VENTILATING, CONDITIONING, CONSTRUCTION AND MAINTENANCE OF SURGERY ROOMS, BURNERS, BOILERS, BRUWERS, PRESSURE VESSELS

BAC 17,18

Kalitest Belgelendirme ve Eğitim Hizmetleri Ltd. Şti. :

İmza: *[Signature]*  
Sizge

**Kalitest**  
SERTİFİKA - CERTIFICATE OF REGISTRATION

Bu sertifika aşağıdaki kuruluşa  
This certificate has been awarded to the company

**DOĞ-TEK MÜHENDİSLİK TEKNİK SERVİS HİZMETLERİ GÜLCİN ERDAL KORKMAZ**  
Çankırı Mah.İkbal Cad. Çevik İş Merkezi No:166 Kat:3 Ümraniye/İSTANBUL

Uygulanmakta olan çevre yönetim sisteminin  
To certify that the implemented environmental management system complies with

**ISO 14001:2004**

Standartına uygunluğunu belgeledirmek amacı ile aşağıdaki kapsamda verilmiştir.  
For the activities described below

İSTİHA, SOĞUTMA, HAVALANDIRMA, İKLİMLENDİRME, AMELİYATHANE VE STERİL ODA YAPIMI, BAKIMI, KAZAN, BRÜLÖR, BASINÇLI KAPLAR TEKNİK SERVİS VE KONTROL HİZMETLERİ  
TECHNICAL SERVICES AND CONTROL SYSTEMS OF HEATING, COOLING, VENTILATING, CONDITIONING, CONSTRUCTION AND MAINTENANCE OF SURGERY ROOMS, BURNERS, BOILERS, BRUWERS, PRESSURE VESSELS

EAC 17,18

Kalitest Belgelendirme ve Eğitim Hizmetleri Ltd. Şti. :

İmza: *[Signature]*  
Sizge

Neler

Yapıyoruz

Turn Key  
Hospital Projects  
Government and Private  
Hospital

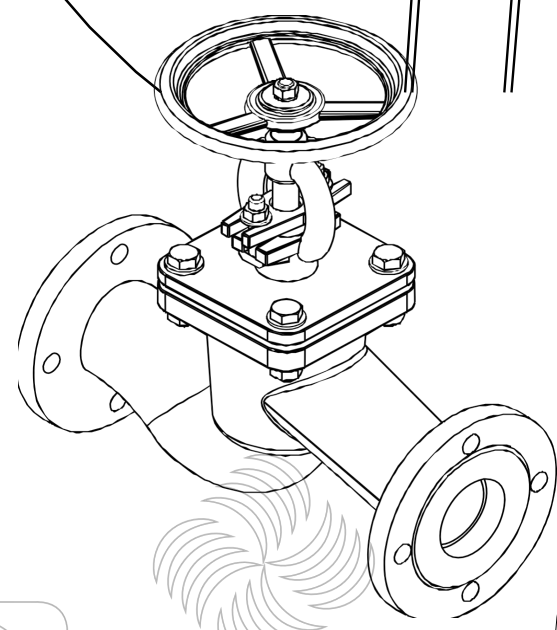
Design and Build  
Hotel Projects

Private Housing  
Projects

Private School  
Projects  
Turn Key

A+ Apartment  
Projects  
Turn Key

Electromechanical  
Hospital



Rakamlarla  
Doğtek Mühendislik

**2005** 2005 yılında kurulduk  
Established in 2005

**5** Son 5 yıl  
içinde  
In last 5 years

**409.163,66M<sup>2</sup>**  
409,163,66 m<sup>2</sup>'den fazla mekanik projeye imza attık  
We completed more than 409,163,66 m<sup>2</sup> mechanical projects

**15.000**

Kurduğumuz yıldan bugüne 15.000  
sertifikalı şantiye işçisi çalıştırdık  
Since our establishment, we have employed 15,000 certified  
construction worker

**80** Proje ve saha  
ekibimize yılda 80 saat  
eğitim sağladık  
We have provided 80-hour  
training per year to our  
project and field team

**2006 - 2009**  
Devlet hastaneleri bakımı işlerini yaptık.  
We did the maintenance of public hospitals

**2012** 2012-2013 yılları arasında Türkiye genelinde  
Emniyet Genel Müdürlüğü'ne servis ve bakım  
hizmeti sağladık  
Between 2012-2013, we have provided service and maintenance to  
General Directorate of Security

**2013**

**2019** 2016 yılında başlayan, Türkiye'nin tek seferde  
yapılan büyük üniversite projesini tamamladık.  
Starting in 2016, we completed the restructuring of  
Turkey's largest university projects at one time.

**5** Yıllık 5 sosyal sorumluluk  
projesine katılım sağladık  
We engaged with 5 social  
responsibility project per year



**DOĞ-TEK Makine ısı akışkan ve tranfer teknolojileri**

Tel : 0850 811 3 885  
Web : [www.dogtek-phe.com](http://www.dogtek-phe.com)  
Web : [www.dogtekesanjor.com.tr](http://www.dogtekesanjor.com.tr)

Adres : Yenidoğan Mah. Bahçelievler  
cad. Gültekin Çolakoğlu City A-blok No: 30  
Sancaktepe / İSTANBUL